



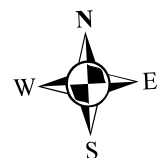
Legende

Punktuelle Maßnahmen

- Sohlbauwerk Durchgängigkeit herzustellen
- Sohlbauwerk Durchgängigkeit gegeben
- Durchlass Durchgängigkeit herzustellen
- Wehr Durchgängigkeit herzustellen (ggf. Umgehung)

Lineare Maßnahmen

- 70 Lineare Maßnahme
- 71 Punktuelle Maßnahme
- 72 Lineare Maßnahme
- Potentielle Umgehungstrecken
- Flst. in Gemeindeeigentum



1:5.000

UK Nebengewässer der Kollbach

Kommune:	Schönau, Arnstorf, Roßbach
Gewässer:	Radlsbach
Inhalt:	lineare und punktuelle Maßnahmen gem. LAWA
Planbezeichnung:	Ra_1

Datum	31.05.2021
Verfasser	



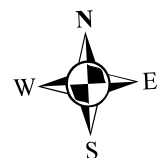
Legende

Punktuelle Maßnahmen

- Sohlbauwerk Durchgängigkeit herzustellen
- Sohlbauwerk Durchgängigkeit gegeben
- Durchlass Durchgängigkeit herzustellen
- Wehr Durchgängigkeit herzustellen (ggf. Umgehung)

Lineare Maßnahmen

- 70 Lineare Maßnahme
- 71 Punktuelle Maßnahme
- 72 Lineare Maßnahme
- Potentielle Umgehungsstrecken
- Flst. in Gemeindeeigentum



1:5.000

UK Nebengewässer der Kollbach

Kommune:	Schöнау, Arnstorf, Roßbach
Gewässer:	Radlsbach
Inhalt:	lineare und punktuelle Maßnahmen gem. LAWA
Planbezeichnung:	Ra_2

Datum	31.05.2021
Verfasser	



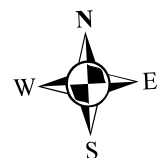
Legende

Punktuelle Maßnahmen

- Sohlbauwerk Durchgängigkeit herzustellen
- Sohlbauwerk Durchgängigkeit gegeben
- Durchlass Durchgängigkeit herzustellen
- Wehr Durchgängigkeit herzustellen (ggf. Umgehung)

Lineare Maßnahmen

- 70 Lineare Maßnahme
- 71 Punktuelle Maßnahme
- 72 Lineare Maßnahme
- Potentielle Umgehungstrecken
- Flst. in Gemeindeeigentum

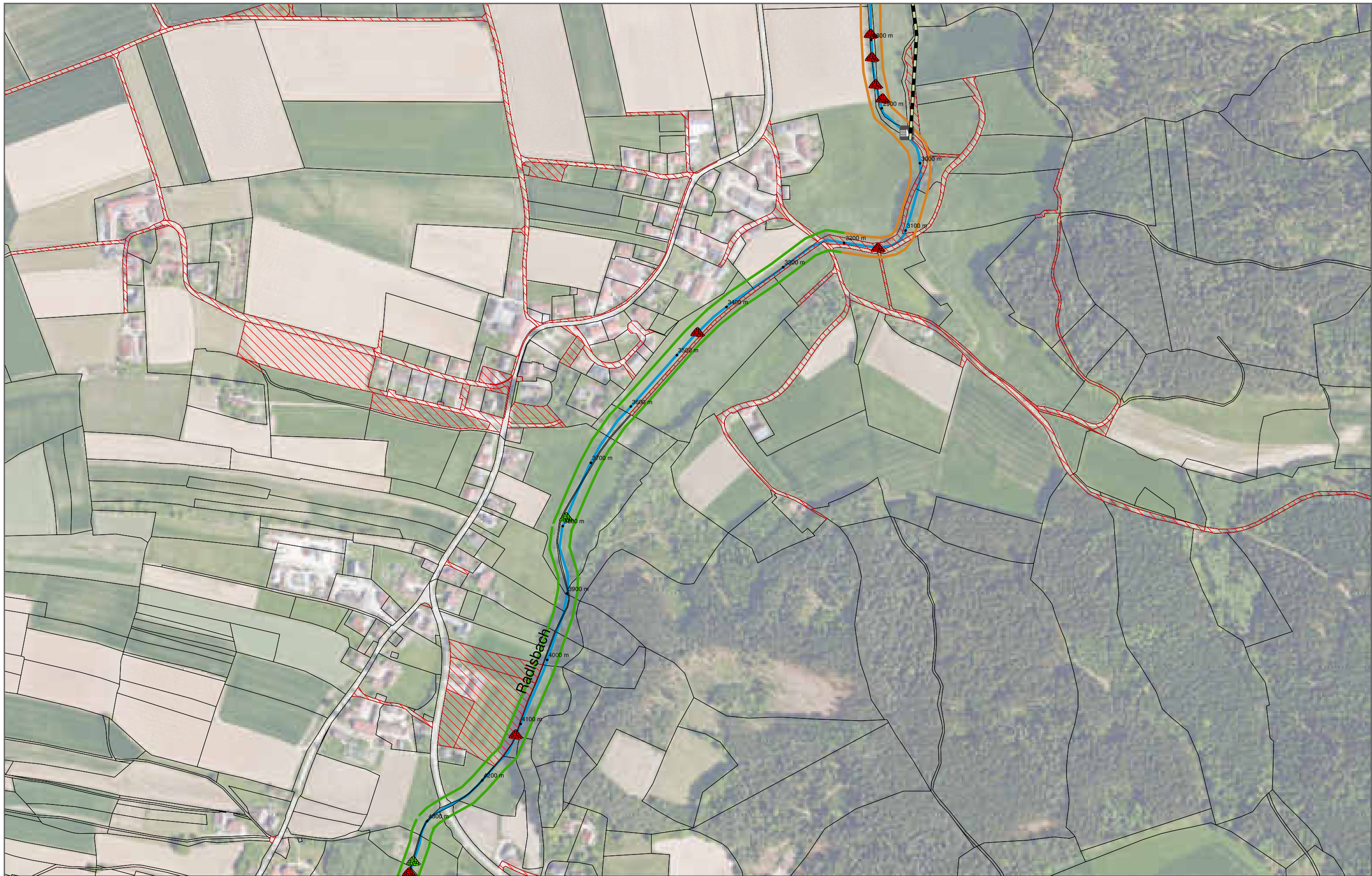


1:5.000

UK Nebengewässer der Kollbach

Kommune:	Schöнау, Arnstorf, Roßbach
Gewässer:	Radlsbach
Inhalt:	lineare und punktuelle Maßnahmen gem. LAWA
Planbezeichnung:	Ra_4

Datum	31.05.2021
Verfasser	



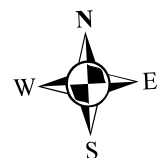
Legende

Punktuelle Maßnahmen

- Sohlbauwerk Durchgängigkeit herzustellen
- Sohlbauwerk Durchgängigkeit gegeben
- Durchlass Durchgängigkeit herzustellen
- Wehr Durchgängigkeit herzustellen (ggf. Umgehung)

Lineare Maßnahmen

- 70 Lineare Maßnahme
- 71 Punktuelle Maßnahme
- 72 Lineare Maßnahme
- Potentielle Umgehungstrecken
- Flst. in Gemeindeeigentum



1:5.000

UK Nebengewässer der Kollbach

Kommune:	Schöнау, Arnstorf, Roßbach
Gewässer:	Radlsbach
Inhalt:	lineare und punktuelle Maßnahmen gem. LAWA
Planbezeichnung:	Ra_3

Datum | 31.05.2021

Verfasser





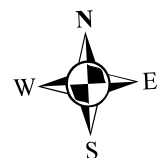
Legende

Punktuelle Maßnahmen

- Sohlbauwerk Durchgängigkeit herzustellen
- Sohlbauwerk Durchgängigkeit gegeben
- Durchlass Durchgängigkeit herzustellen
- Wehr Durchgängigkeit herzustellen (ggf. Umgehung)

Lineare Maßnahmen

- 70 Lineare Maßnahme
- 71 Punktuelle Maßnahme
- 72 Lineare Maßnahme
- Potentielle Umgehungsstrecken
- Flst. in Gemeindeeigentum



1:5.000

UK Nebengewässer der Kollbach

Kommune:	Schöнау, Arnstorf, Roßbach	Datum	31.05.2021
Gewässer:	Radlsbach	Verfasser	
Inhalt:	lineare und punktuelle Maßnahmen gem. LAWA		
Planbezeichnung:	Ra_5		



Legende

Punktuelle Maßnahmen

- Sohlbauwerk Durchgängigkeit herzustellen
- Sohlbauwerk Durchgängigkeit gegeben
- Durchlass Durchgängigkeit herzustellen
- Wehr Durchgängigkeit herzustellen (ggf. Umgehung)

Lineare Maßnahmen

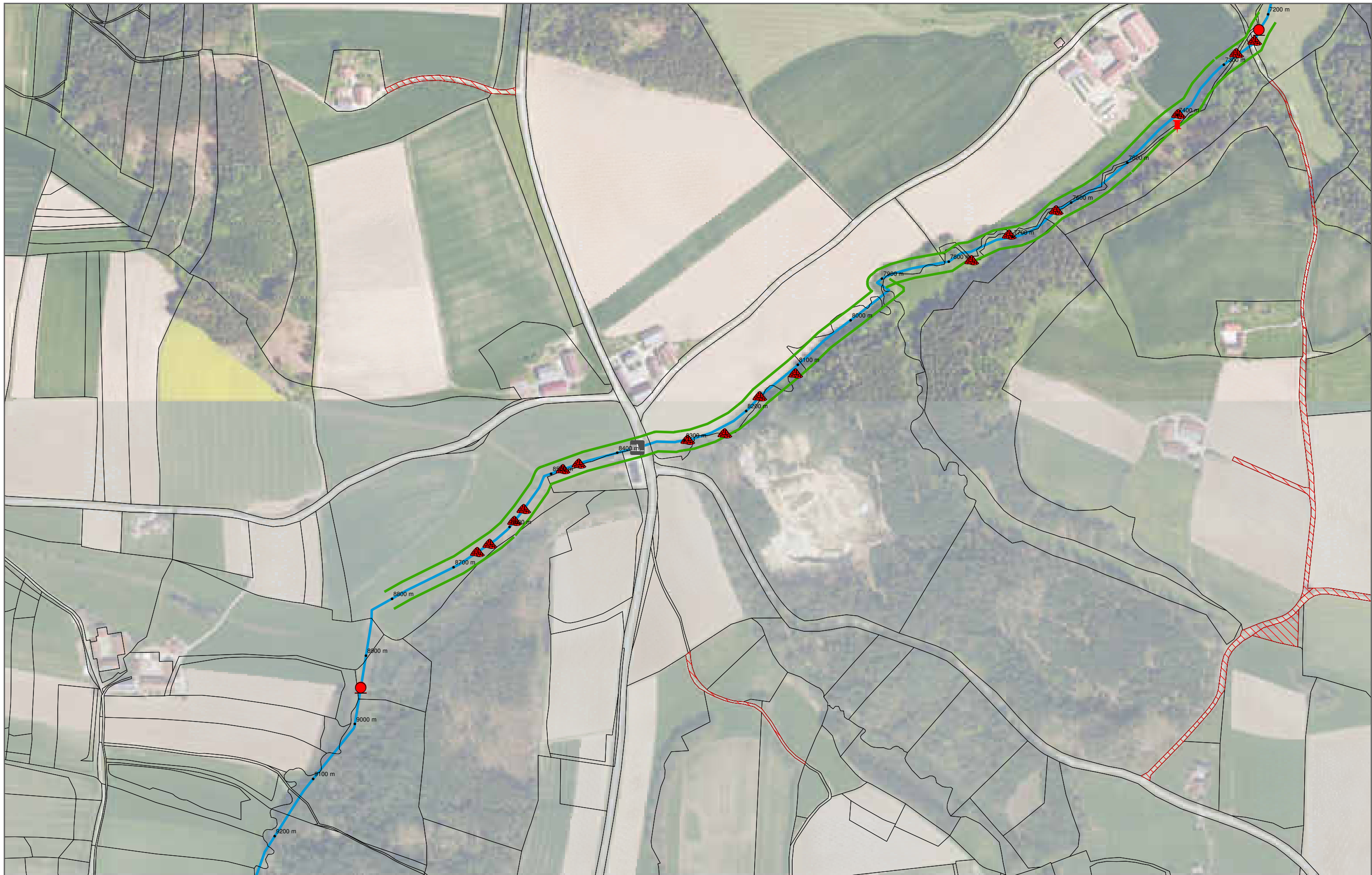
- 70 Lineare Maßnahme
- 71 Punktuelle Maßnahme
- 72 Lineare Maßnahme
- Potentielle Umgehungsstrecken
- Flst. in Gemeindeeigentum

1:5.000

UK Nebengewässer der Kollbach

Kommune:	Schöнау, Arnstorf, Roßbach
Gewässer:	Radlsbach
Inhalt:	lineare und punktuelle Maßnahmen gem. LAWA
Planbezeichnung:	Ra_7

Datum	31.05.2021
Verfasser	



Legende

Punktuelle Maßnahmen

- Sohlbauwerk Durchgängigkeit herzustellen
- Sohlbauwerk Durchgängigkeit gegeben
- Durchlass Durchgängigkeit herzustellen
- Wehr Durchgängigkeit herzustellen (ggf. Umgehung)

Lineare Maßnahmen

- 70 Lineare Maßnahme
- 71 Punktuelle Maßnahme
- 72 Lineare Maßnahme
- Potentielle Umgehungsstrecken
- Flst. in Gemeindeeigentum



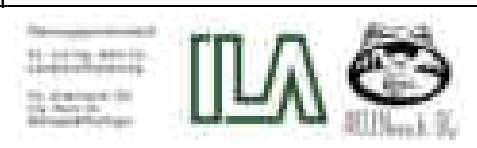
1:5.000

UK Nebengewässer der Kollbach

Kommune:	Schönau, Arnstorf, Roßbach
Gewässer:	Radlsbach
Inhalt:	lineare und punktuelle Maßnahmen gem. LAWA
Planbezeichnung:	Ra_6

Datum 31.05.2021

Verfasser





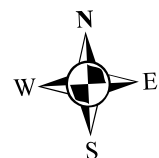
Legende

Punktuelle Maßnahmen

- Sohlbauwerk Durchgängigkeit herzustellen
- Sohlbauwerk Durchgängigkeit gegeben
- Durchlass Durchgängigkeit herzustellen
- Wehr Durchgängigkeit herzustellen (ggf. Umgehung)

Lineare Maßnahmen

- 70 Lineare Maßnahme
- 71 Punktuelle Maßnahme
- 72 Lineare Maßnahme
-
- Potentielle Umgehungsstrecken
- Flst. in Gemeindeeigentum



1:5.000

UK Nebengewässer der Kollbach

Kommune:	Schönau, Arnstorf, Roßbach
Gewässer:	Radlsbach
Inhalt:	lineare und punktuelle Maßnahmen gem. LAWA
Planbezeichnung:	Ra_8

Datum 31.05.2021

Verfasser

