

Legende

Punktuelle Maßnahmen

- Sohlbauwerk Durchgängigkeit herzustellen
- Sohlbauwerk Durchgängigkeit gegeben
- Durchlass Durchgängigkeit herzustellen
- Wehr Durchgängigkeit herzustellen (ggf. Umgehung)

Lineare Maßnahmen

- 70 Lineare Maßnahme
- 71 Punktuelle Maßnahme
- 72 Lineare Maßnahme
- Potentielle Umgehungsstrecken
- Flst. in Gemeindeeigentum

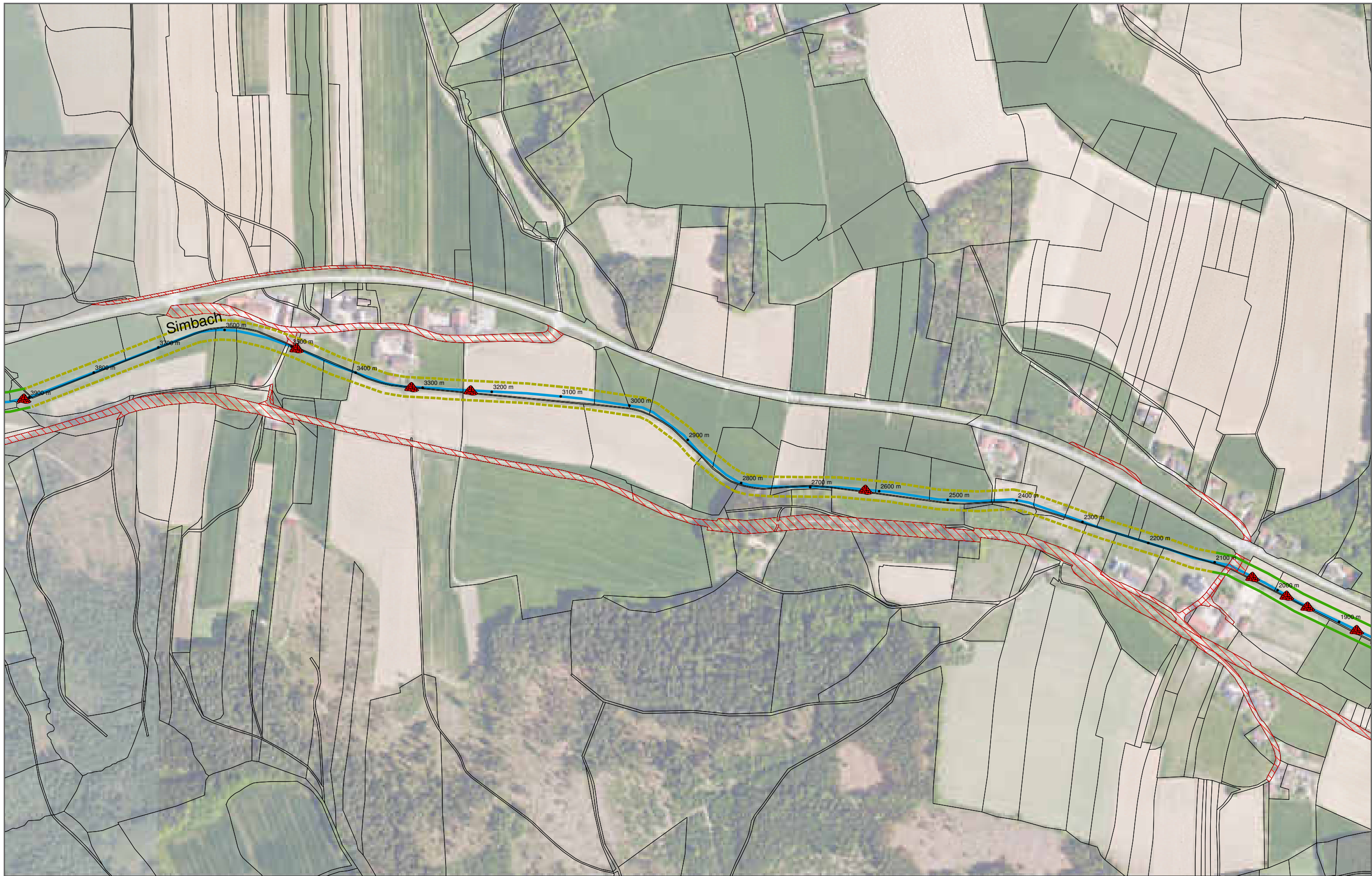


1:5.000

UK Nebengewässer der Kollbach

Kommune:	Reisbach, Simbach, Arnstorf
Gewässer:	Simbach
Inhalt:	lineare und punktuelle Maßnahmen gem. LAWA
Planbezeichnung:	Si_3

Datum	31.05.2021
Verfasser	



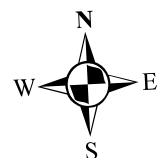
Legende

Punktuelle Maßnahmen

- Sohlbauwerk Durchgängigkeit herzustellen
- Sohlbauwerk Durchgängigkeit gegeben
- Durchlass Durchgängigkeit herzustellen
- Wehr Durchgängigkeit herzustellen (ggf. Umgehung)

Lineare Maßnahmen

- 70 Lineare Maßnahme
- 71 Punktuelle Maßnahme
- 72 Lineare Maßnahme
- Potentielle Umgehungstrecken
- Flst. in Gemeindeeigentum



1:5.000

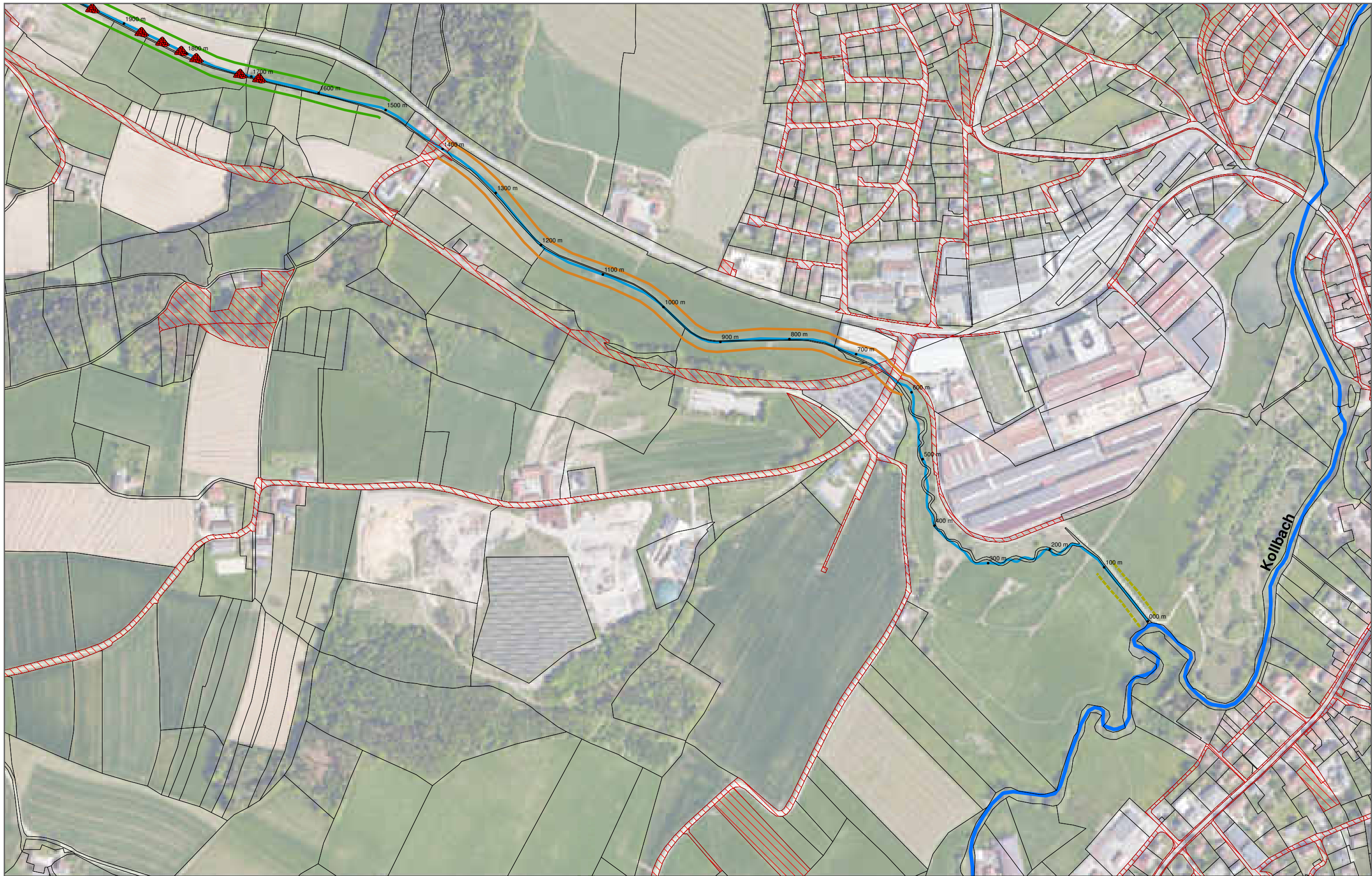
UK Nebengewässer der Kollbach

Kommune:	Reisbach, Simbach, Arnstorf
Gewässer:	Simbach
Inhalt:	lineare und punktuelle Maßnahmen gem. LAWA
Planbezeichnung:	Si_2

Datum 31.05.2021

Verfasser





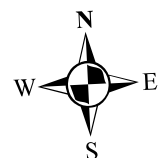
Legende

Punktuelle Maßnahmen

- ▲ Sohlbauwerk Durchgängigkeit herzustellen
- ▲ Sohlbauwerk Durchgängigkeit gegeben
- Durchlass Durchgängigkeit herzustellen
- Wehr Durchgängigkeit herzustellen (ggf. Umgehung)

Lineare Maßnahmen

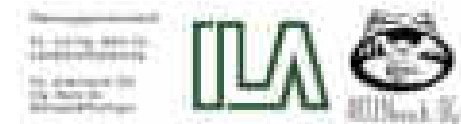
- 70 Lineare Maßnahme
- 71 Punktuelle Maßnahme
- 72 Lineare Maßnahme
- Potentielle Umgehungsstrecken
- Flst. in Gemeindeeigentum

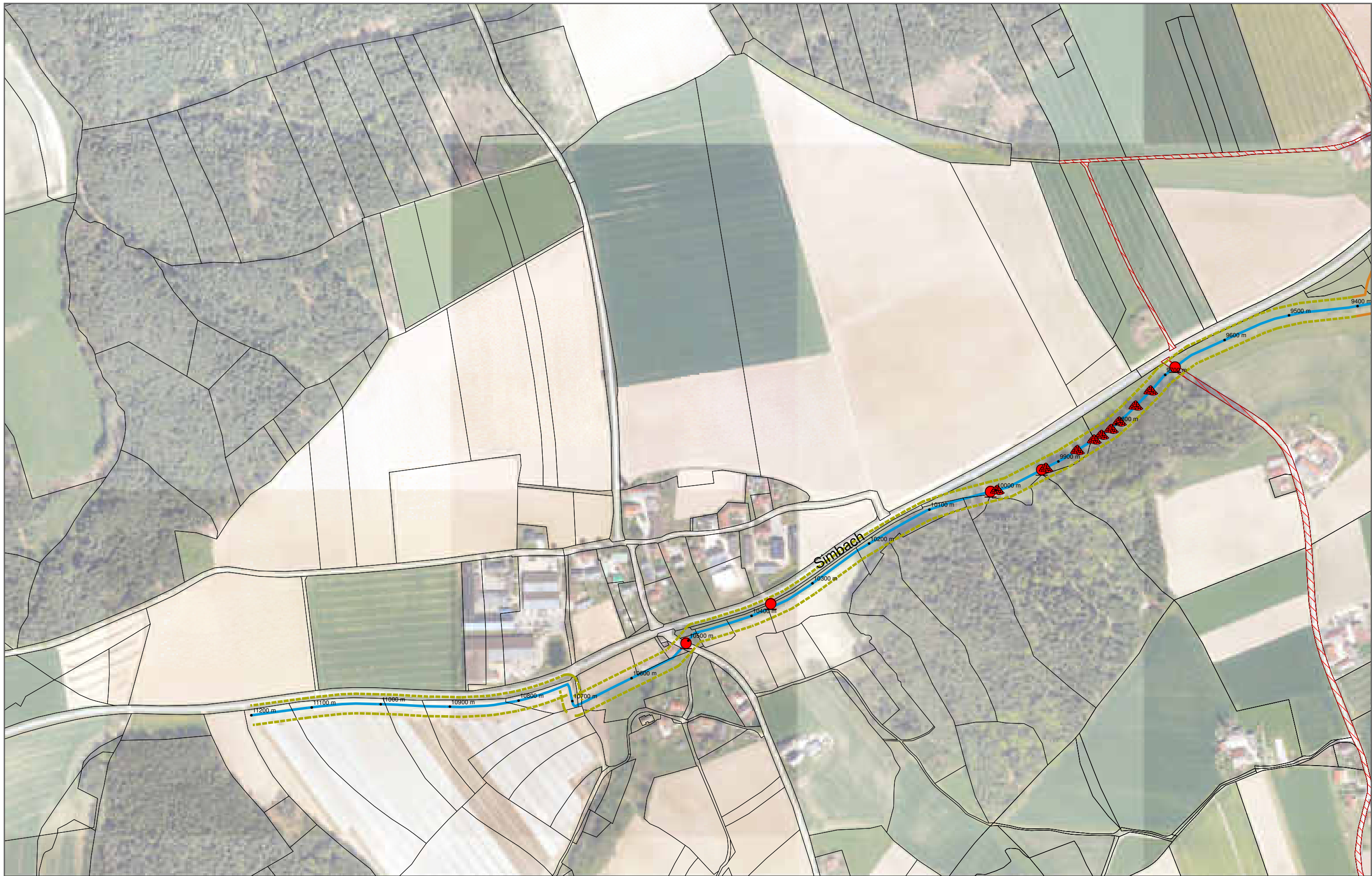


1:5.000

UK Nebengewässer der Kollbach

Kommune:	Reisbach, Simbach, Arnstorf	Datum	31.05.2021
Gewässer:	Simbach	Verfasser	
Inhalt:	lineare und punktuelle Maßnahmen gem. LAWA		
Planbezeichnung:	Si_1		





Legende

Punktuelle Maßnahmen

- Sohlbauwerk Durchgängigkeit herzustellen
- Sohlbauwerk Durchgängigkeit gegeben
- Durchlass Durchgängigkeit herzustellen
- Wehr Durchgängigkeit herzustellen (ggf. Umgehung)

Lineare Maßnahmen

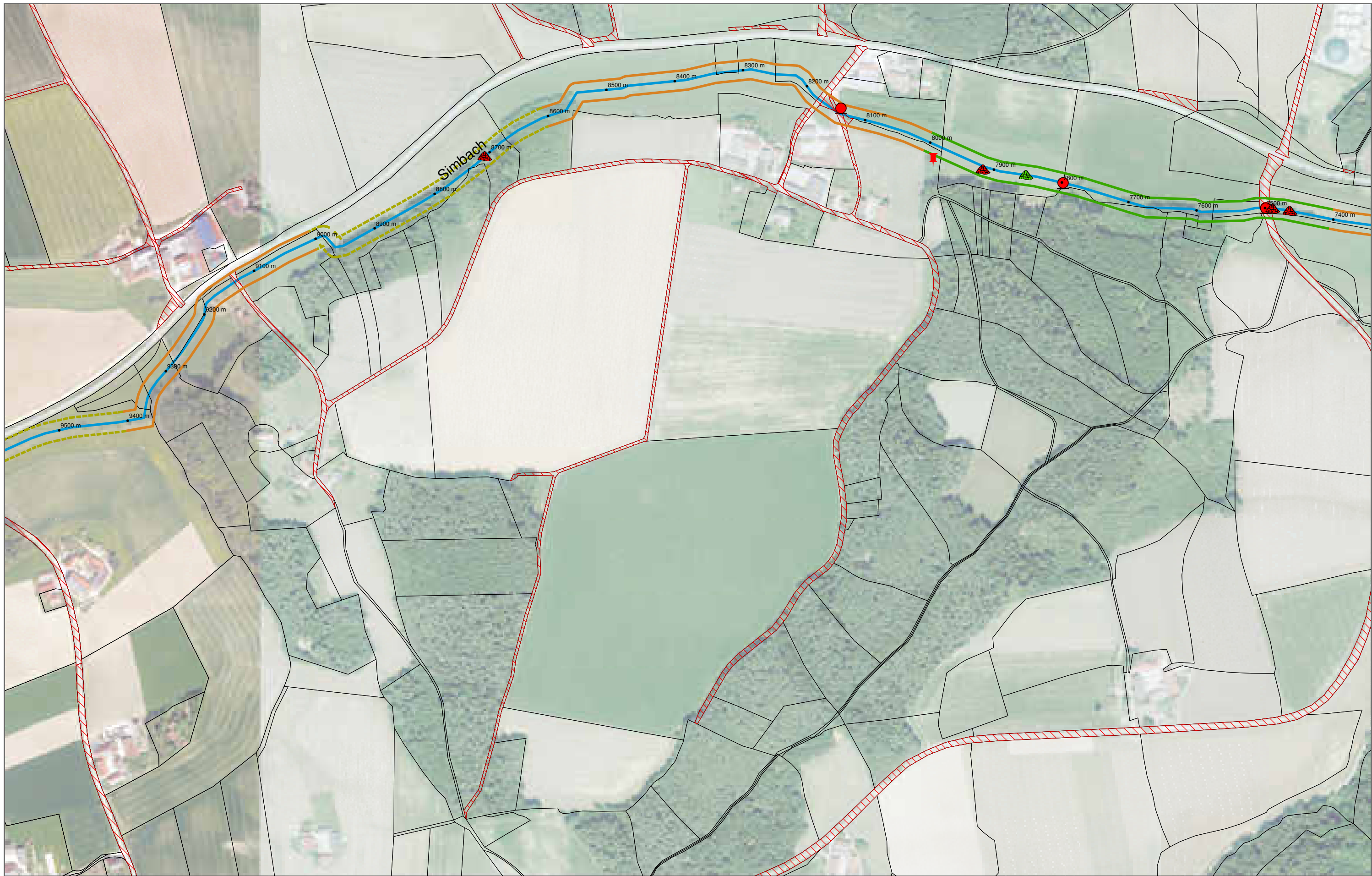
- 70 Lineare Maßnahme
- 71 Punktuelle Maßnahme
- 72 Lineare Maßnahme
- Potentielle Umgehungsstrecken
- Flst. in Gemeindeeigentum



UK Nebengewässer der Kollbach

Kommune:	Reisbach, Simbach, Arnstorf
Gewässer:	Simbach
Inhalt:	lineare und punktuelle Maßnahmen gem. LAWA
Planbezeichnung:	Si_6

Datum	31.05.2021
Verfasser	



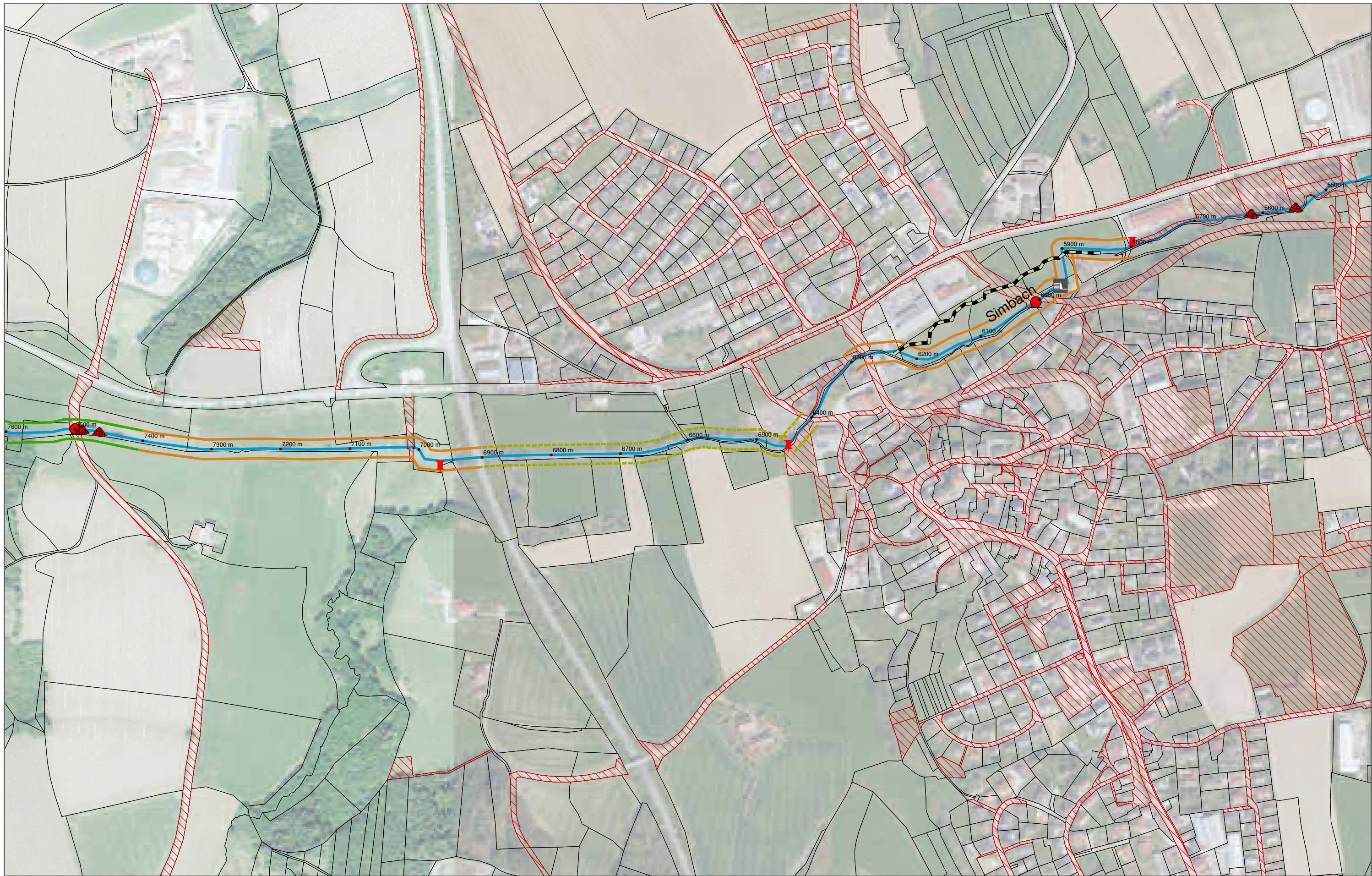
Legende

- Punktuelle Maßnahmen**
- Sohlbauwerk Durchgängigkeit herzustellen
 - Sohlbauwerk Durchgängigkeit gegeben
 - Durchlass Durchgängigkeit herzustellen
 - Wehr Durchgängigkeit herzustellen (ggf. Umgehung)

- Lineare Maßnahmen**
- 70 Lineare Maßnahme
 - 71 Punktuelle Maßnahme
 - 72 Lineare Maßnahme
 - Potentielle Umgehungsstrecken
 - Flst. in Gemeindeeigentum

1:5.000

UK Nebengewässer der Kollbach			
Kommune:	Reisbach, Simbach, Arnstorf	Datum	31.05.2021
Gewässer:	Simbach	Verfasser	
Inhalt:	lineare und punktuelle Maßnahmen gem. LAWA		
Planbezeichnung:	Si_5		



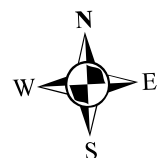
Legende

Punktuelle Maßnahmen

- Sohlbauwerk Durchgängigkeit herzustellen
- Sohlbauwerk Durchgängigkeit gegeben
- Durchlass Durchgängigkeit herzustellen
- Wehr Durchgängigkeit herzustellen (ggf. Umgehung)

Lineare Maßnahmen

- 70 Lineare Maßnahme
- 71 Punktuelle Maßnahme
- 72 Lineare Maßnahme
- Potentielle Umgehungstrecken
- Flst. in Gemeindeeigentum



1:5.000

UK Nebengewässer der Kollbach

Kommune:	Reisbach, Simbach, Arnstorf
Gewässer:	Simbach
Inhalt:	lineare und punktuelle Maßnahmen gem. LAWA
Planbezeichnung:	Si_4

Datum 31.05.2021

Verfasser

